



OBSERVATOIRE DES START-UP CYBER

INTRODUCTION

Les informations présentées dans ce document ont été collectées de façon anonyme auprès des 44 start-up et PME qui ont candidaté au prix de la PME innovante pour le FIC 2018. Ce prix, qui récompense chaque année les entreprises les plus innovantes dans le domaine de la cybersécurité, est organisé en partenariat avec Airbus CyberSecurity.

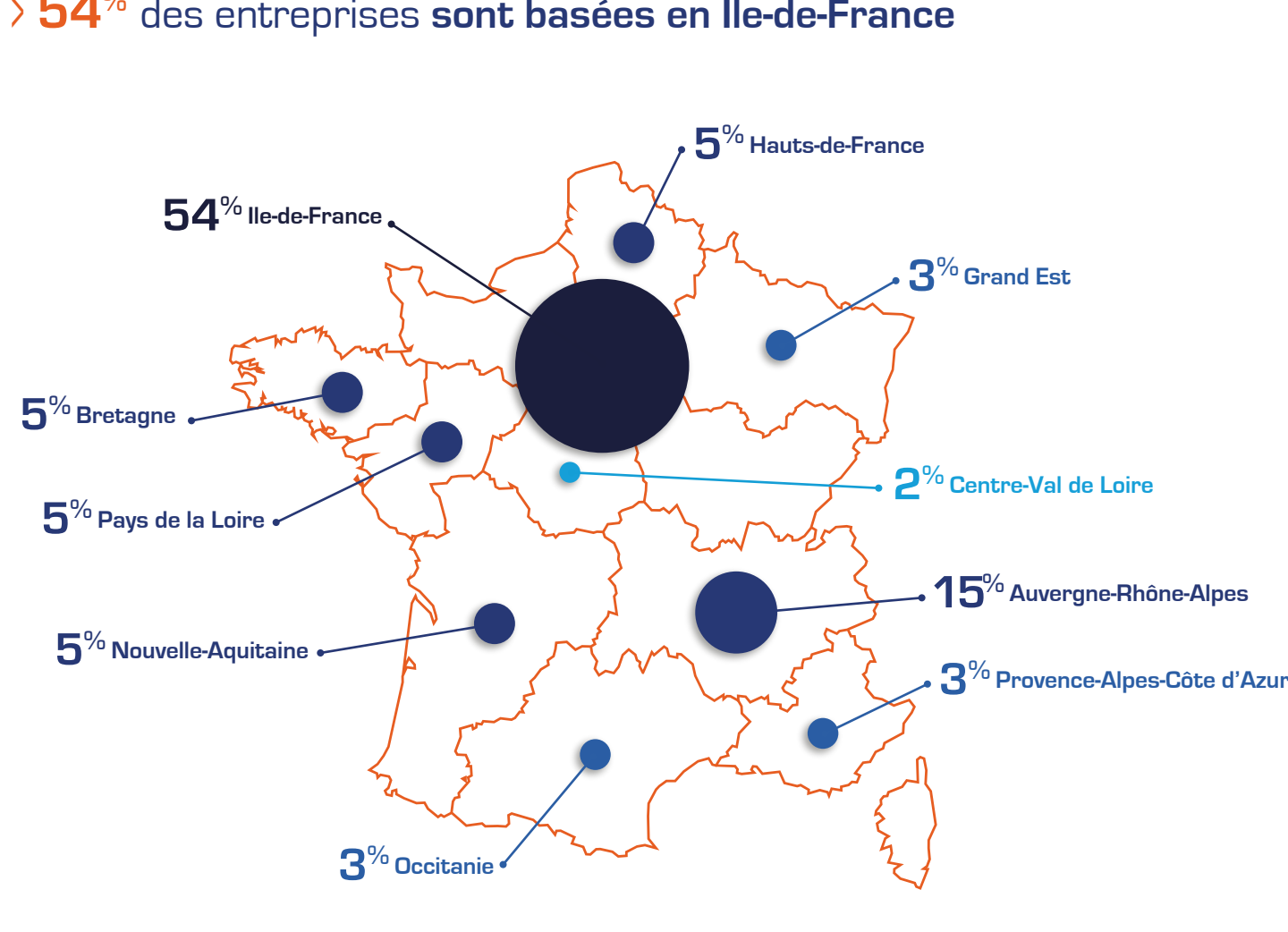
LES 44 ENTREPRISES CANDIDATES

- > AEVATAR
- > DIFENSO
- > SEALD
- > AKHEROS
- > DIGITEMIS
- > SHADLINE
- > ALGO SECURE
- > FULLSECURE
- > SKEYECODE
- > ALEPH NETWORKS
- > HIGH-TECH BRIDGE
- > SCREEN
- > ALSID
- > IDNOMIC
- > SYLINK
- > AUVERCLOUD
- > INTRINSEC
- > SYLINK
- > AXBX
- > KAZEKO
- > TANKER
- > BIOWATCH
- > L3S
- > TEXPLAINED
- > CSI TOOLS
- > LEGAL IT FACTORY
- > TIXEO
- > CULMINDED
- > LOGMOTE
- > TRUST DESIGNER
- > CYBER DETECT
- > MADUMBO
- > UZER
- > CYBERWATCH
- > MNCC
- > VANDELAY
- > CYRATING
- > NUABEE
- > VERSELO
- > DATADOME
- > OXILEO
- > YAGAAN
- > DATASHUSH (LockMail)
- > SCILLE
- > YOGOSHA



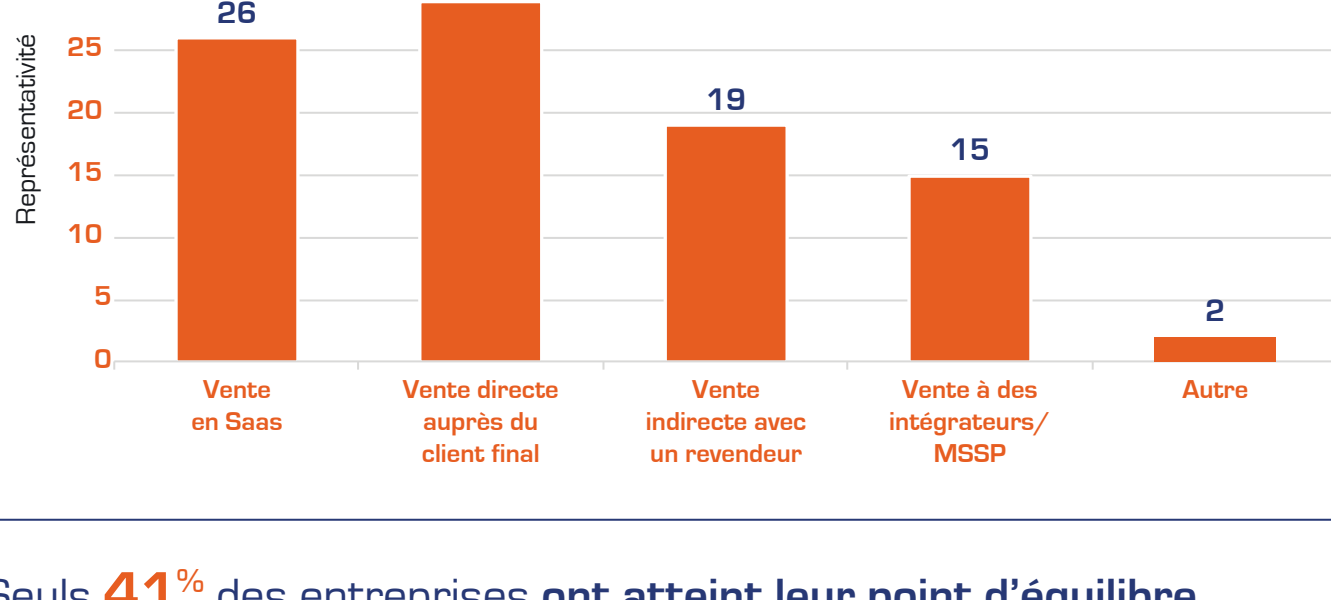
LES ENTREPRISES

> **54%** des entreprises sont basées en Ile-de-France



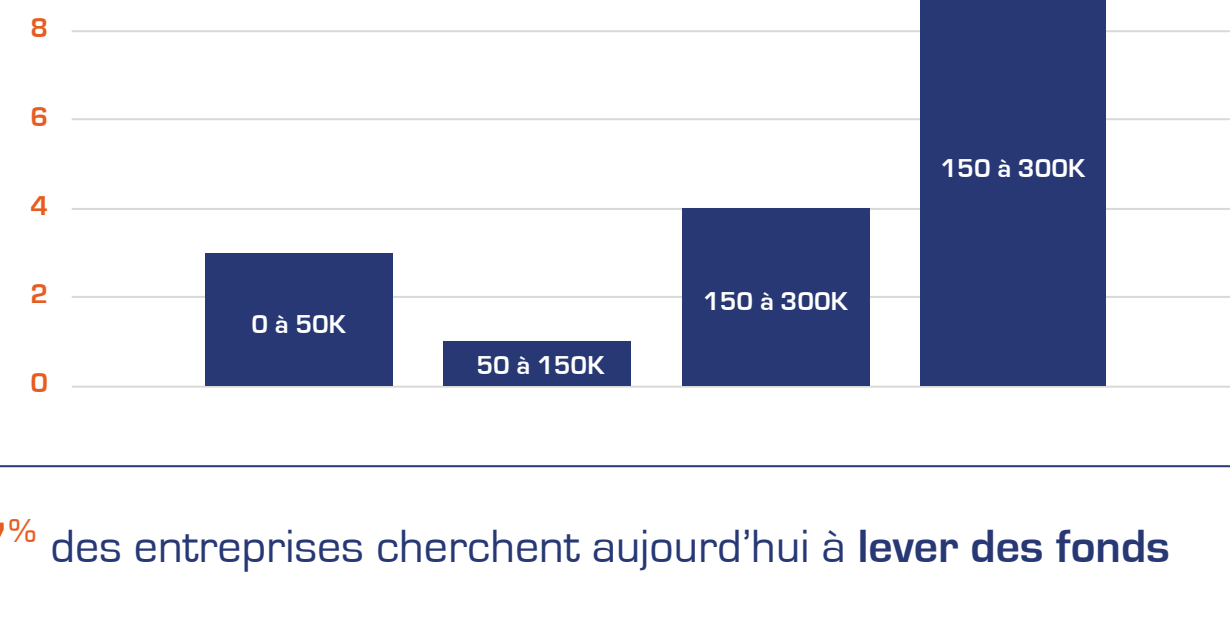
> **44%** des entreprises ont moins de 5 salariés

> La vente directe reste le modèle économique privilégié



> Seuls **41%** des entreprises ont atteint leur point d'équilibre

> **46%** des entreprises ont déjà levé des fonds

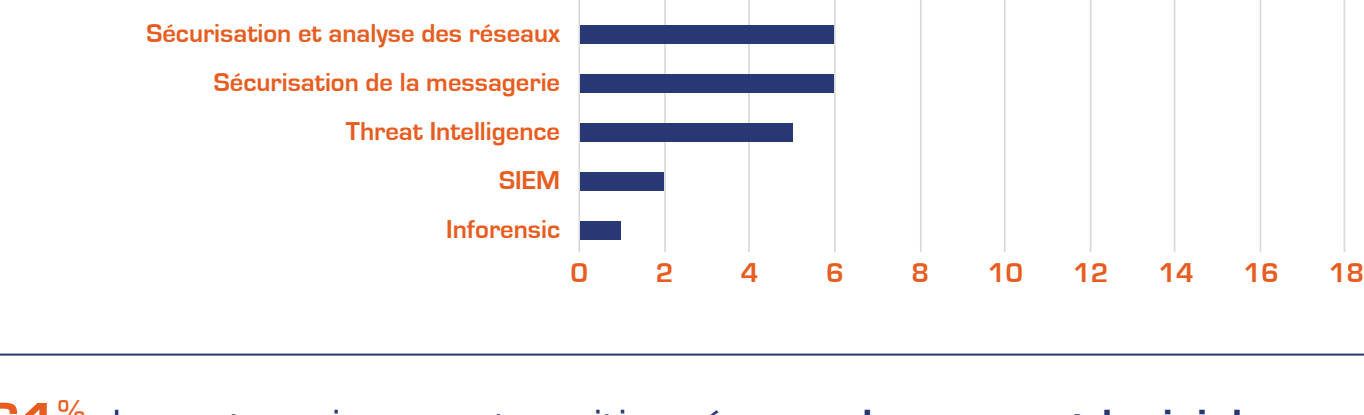


> **87%** des entreprises cherchent aujourd'hui à lever des fonds

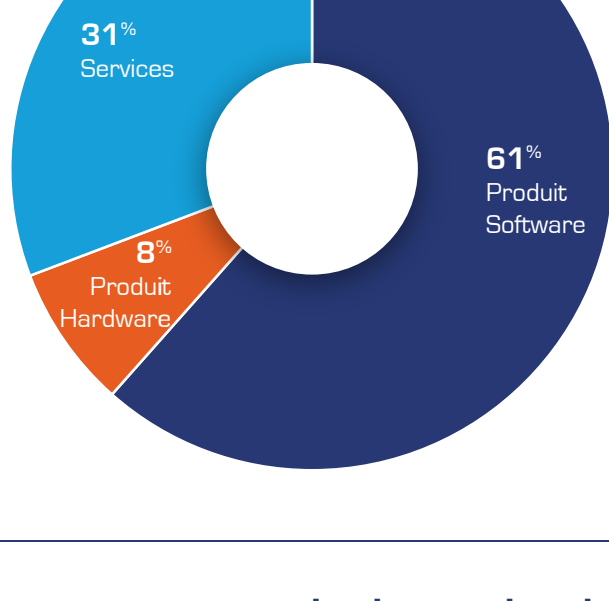


LES SOLUTIONS

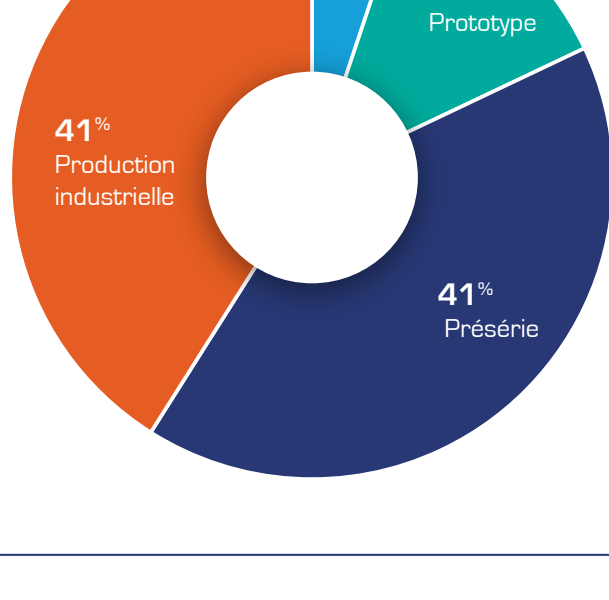
> Les solutions concourant à la prévention de la fuite des données sont les plus représentées



> **61%** des entreprises sont positionnées sur le segment logiciel



> **41%** des solutions en sont au stade de production industrielle

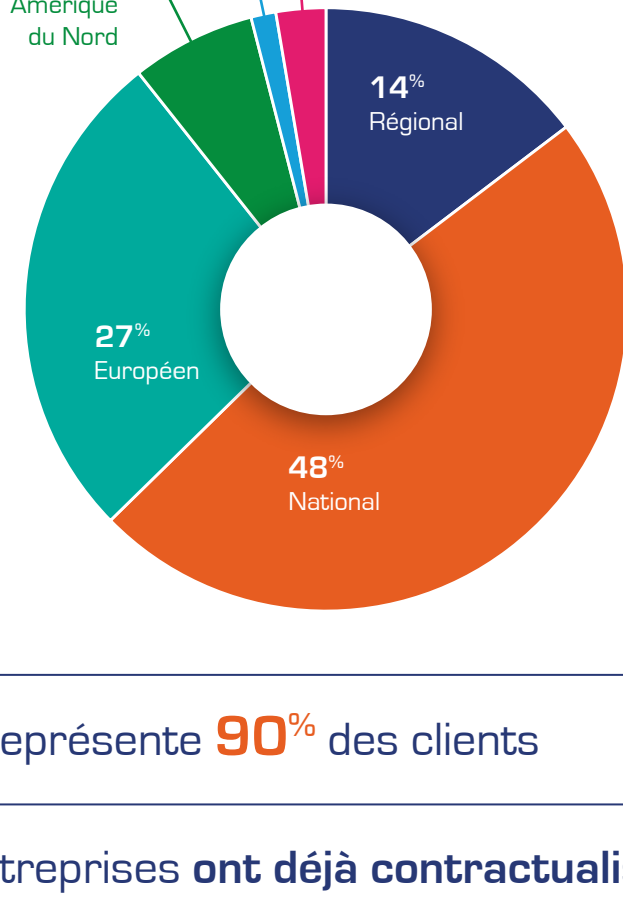


> Seuls **38%** des solutions utilisent des technologies brevetées

> **64%** des entreprises souhaitent s'engager dans une certification ou une labellisation de leur solution

LES CLIENTS

> **27%** des entreprises envisagent de s'attaquer au marché européen à court terme



> Le secteur privé représente **90%** des clients

> Seuls **49%** des entreprises ont déjà contractualisé avec le CAC 40

> Les RSSI sont la première cible commerciale (**40%**)

> Les grands comptes restent la cible prioritaire (**85%**)

> Le secteur banques, finance et assurance est le premier visé (**78%**)

LE SOUTIEN A L'INNOVATION

> **82%** des sociétés interrogées ont bénéficié d'un dispositif public de financement ou de soutien à l'innovation



> **90%** des solutions sont issues d'une R&D propre

> **72%** sont accompagnées par une structure spécialisée

